

Claudia Schreiber  
CS Creative Services  
Keltenweg 25  
4148 Pfeffingen  
Tel. 061 751 53 51  
Natel 079 622 60 75  
cs-schreiber@intergga.ch



Aesch, 2020 / CS

Sehr geehrte Damen und Herren,

Damit Ihre Firma offiziell als Neumitglied aufgenommen werden kann benötigen wir Ihre Firmendaten auf unserer Website. Dürfen wir Sie bitten, sich online zu registrieren und Ihre Firmendaten sowie der für uns **wichtigen Vereinsinternen Daten** baldmöglichst gemäss nachfolgender Anleitung in 3 Schritten auszufüllen (**1. Texte – Speichern – 2. Logo/PDF – Speichern – 3. Bilder ergänzen – Speichern**).

**Danach schalte ich Sie frei** (Sie werden darüber mit einem E-Mail informiert), **damit Ihre Firma auch online unter den Neumitgliedern und in Ihrer Kategorie ersichtlich ist und wir Ihre Neumitgliedschaft auch auf Facebook unseren anderen Mitgliedern zeigen können.** Gleichzeitig erhalten meine Gewerbe-News mit wichtigen Informationen. Für Rückfragen stehe ich Ihnen zur Verfügung.

Ich danke und verbleibe inzwischen mit freundlichen Grüßen Claudia Schreiber

## Anleitung zur direkten online Datenerfassung

### 1. Punkt = Registrierung

Benutzerregistrierung

\* Benötigtes Feld

Name \* TEST **Ihr Firmenname**

Benutzername \* TESTC **sinnvoller Benutzername zB Mail**

Passwort \* .....

Passwort bestätigen \* .....

E-Mail-Adresse \*

E-Mail-Adresse bestätigen \* **Ihre Mailadresse**

Captcha \*  Ich bin kein Roboter. reCAPTCHA  
Datenschutzbestimmung - Nutzungsbedingungen

### 2. Punkt = Anmeldung

**GEWERBE & INDUSTRIE AESCH**  
Aescher Gewerbe-Netzwerk  
gewerbe-aesch.ch

HOME MITGLIEDFIRMEN EVENTS IMPRESSIONEN VEREINSINTER

Nachricht  
Vielen Dank für die Registrierung. Eine Anmeldung mit dem in der Registrierung angegeben Benutzernamen und Passwort ist nun möglich.

Benutzername \* TEST **gewählter Firmenname**

Passwort \* ..... **gewählter Benutzername**

Angemeldet bleiben

### 3. Speichern Sie sich Ihren Login-Zugang für spätere Anpassungen als Favorit bei Ihnen ab.

Benutzernamen:		Passwort:	
----------------	--	-----------	--

und

### 4. Punkt = Firma hinzufügen

Profil

Name **gewählter Firmenname**

Benutzername **gewählter Benutzername**

Registrierungsdatum Freitag, 31. August 2018

Datum des letzten Be... Freitag, 31. August 2018

Basiseinstellungen

Editor Keine Information eingegeben

Zeitzone Keine Information eingegeben

Website-Sprache Keine Information eingegeben

Benutzermenü

Meine Firmeneinträge ändern

Login Mitgliedfirma

Logout

Registrierung Neumitglied

Firmeneintrag hinzufügen

### 5. Punkt =

**EINFÜGEN Ihrer Firmendaten für WEBSITE Gewerbe & Industrie Aesch sowie für vereinsinternen Gebrauch (Newsmailings & Postversand)**

Beachten Sie dazu bitte die folgenden Anmerkungen in der rechten Spalte (zu den Beispielen von Creative Services):

Für einen Antrag zur Neumitgliedschaft, bitten wir Sie, nur die Textfelder gemäss Anmerkungen auszufüllen

Logo, Firmenprospekt als PDF hochladen sowie Bilder in Webqualität

Eintrag bearbeiten

Alle Felder mit Stern (\*) sind Pflichtfelder.

Kategorie Verzeichnis > Dienstleister

Name \* CS Creative Services Claudia Schreiber

Zusatz FOTO-GRAFISCHE WERBE-AGENTUR

Adresse Keltenweg 25, 4148 Pfeffingen

Postfach

Telefon 061 753 89 22 / 079 622 60 75

Fax

E-mail cs-schreiber@intergga.ch

Website http://www.cs-creative-services.ch

Angebote

- Beratungen / Finanzdienstleister
- Detailhandel
- Fabrikationen / Handel
- Essen / Trinken
- Freizeit / Events
- Fahrzeuge
- Garten / Blumen
- Geschenkkideen
- Gesundheit / Schönheit
- Handwerksbetriebe
- Haustechnik
- Immobilien / Bauen / Wohnen
- Informatik / Digitale Medien
- Werbung / Print / Visuelles
- Verwaltung / Bestellungen

Gründung 1999

Lehr-/Ausbildungsbetrieb  Ja  Nein

Bemerkungen Ausbildung

Eintritt 1999-12-16

Bemerkungen Ausbildung

Logo-Datei

PDF-Datei

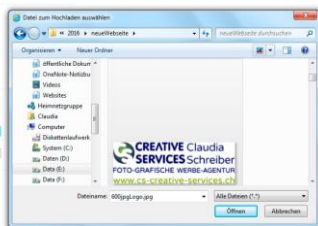
Text

CS CREATIVE SERVICES  
FOTO-GRAFISCHE WERBE-AGENTUR

CREATIVE Ideen und effiziente SERVICES für ideale Layouts mit inspirierenden eigenen oder grafisch aufbereiteten FOTOGRAFIEEN sowie passender Beratung.

Benötigen Sie FOTO-GRAFISCHE Unterstützung:

- Fotografie: Portraits, Werbe-, Event- sowie Hochzeitsfotos
- Grafikdesign: Logos, Flyers, Kataloge, Inserate, Einladungen
- Druckereien, Webshops, Broschüren, Plakate, Karten, Klappen



## 5) Textfelder ausfüllen & speichern

bitte erst nach Bestätigung Ihrer Mitgliedschaft anpassen.

## Anmerkungen:

### ➔ Erster Schritt – TEXTE

Diese nachfolgenden Felder betreffen den

## ÖFFENTLICHEN BEREICH

und erscheinen (sofern etwas eingefüllt ist) online auf unserer Website.

Diese Einträge sollten eigentlich stimmen, können aber geändert werden.

Unter «**ANGEBOTE**» die Möglichkeit, mehrere Angebotsgruppierungen anzuklicken, sofern Sie etwas dazu anzubieten haben – dementsprechend sollten diese Angebote im weiter unten stehenden Textfeld auch ergänzt werden, so dass der Bezug nachvollziehbar ist.

Nach diesen bei «ANGEBOTEN» kann auf der Website dann gefiltert werden, so dass man schneller z.B. alle «Freizeitangebote» findet.

Ihr Gründungsjahr (für Gratulationen bei Jubiläum)

«**LEHR-/AUSBILDUNGSBETRIEB**» Tragen Sie hier bitte unbedingt ein, ob Sie ein Lehr- resp. Ausbildungsbetrieb sind oder nicht. Im Feld «**BEMERKUNGEN AUSBILDUNG**» können Sie ergänzende Informationen zu Ihren Ausbildungsangeboten einsetzen.

Das Feld «**EINTRITT**» bitte so das heutige Datum einsetzen

Für Ihre «**LOGO DATEI**» wählen Sie ein **PNG**, **GIF** oder **JPG** im Querformat (möglichst knapp beschnitten also ohne Rand) dafür in **grosser Auflösung** aus drücken Sie «**ÖFFNEN**». (falls Sie ein falsches Format auswählen, wird es Ihnen rot angezeigt, was sie ändern müssen)

die «**PDF DATEI**» nehmen wir uns später vor, denn so klappt es mit den Eintragungen.

Nutzen Sie das «**TEXT**» Feld, um den Besuchern mehr Informationen über Ihr Geschäft zu geben, z.B. Öffnungszeiten und eine Auflistung Ihrer Angebote.

Ebenfalls hilfreich ist hier noch eine Ergänzung zu den Angeboten, die Sie oben angekreuzt haben.

## Nachfolgende Daten für VEREINSINTERNEN GEBRAUCH

Diese Daten werden auf der Webseite nicht angezeigt  
z.B. für Postsendungen wie GV Einladung an Administrationsadresse oder Newsmailings-Mailadresse

Status: A

VI Firmennamen: CS Creative Services Claudia Schreiber

VI Anrede: Frau

VI Ansprechpartner: Schreiber

VI Adresse: Keltenweg 25

VI Postfach:


VI PLZ Ort: 4148 Pfeffingen

VI News Mail Adresse\*: info@cs-creative-services.ch

VI Zusatz Events Mail Adresse:

IG Mitglied: NEIN

MAP Adresse: 4148 Pfeffingen, Keltenweg 25



Wenn Sie all diese Daten erfasst haben, scrollen Sie nach unten und drücken **SPEICHERN**. Dann erscheint

Sobald Sie dann von uns ein Mail erhalten haben, dass wir Sie als Neumitglied willkommen heissen oder Sie eine automatische E-Mail erhalten, in der Ihnen mitgeteilt wird, dass Ihr Eintrag freigeschaltet wurde.

Loggen Sie sich wieder ein unter: <https://www.gewerbe-aesch.ch/de/login> und können nun die Schritte 2 und 3 vornehmen.

CS CREATIVE SERVICES Claudia Schreiber

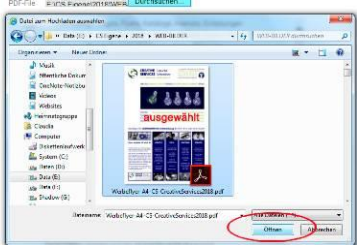
Details

**BEARBEITEN**

Benutzermenü  
MEINE FIRMENEINTRÄGE ÄNDERN  
LOGIN  
LOGOUT

Logo Daten: **Durchsuchen**

PDF-Datei: **Durchsuchen**



Die Daten der folgenden (VI) Felder benötigen wir zwingend für **VEREINSINTERNEN GEBRAUCH**

Diese Daten erscheinen nicht öffentlich, werden aber von uns intern gebraucht.

z.B. für Postsendungen wie die GV-Einladung an eine Administrationsadresse oder Newsmailing.

An die «VI News Mail Adresse» senden wir Ihnen die jeweiligen Gewerbenews zu. Beim Feld «ZUSATZ EVENT MAIL ADRESSE» können Sie eine zweite Mail-Adresse für unser News-Mailing eingeben.

Entscheiden Sie, ob Sie allenfalls ein Mitglied der IG Aesch (Detaillisten im Dorf resp. Annahme der Aescher Geschenkbons) werden möchten

Das Feld «MAP ADRESSE» müssen Sie nur ändern, wenn Sie Ihre Geschäftsadresse wechseln. Adresse: wenn ändern bitte Strasse Nr, PLZ Ort (damit Ihre Adresse direkt im Google Maps angezeigt wird)

Nachricht  
Danke, Ihr Eintrag wird baldmöglichst von einem Administrator geprüft und zum Verzeichnis hinzugefügt, sobald er freigeschaltet wurde.

Klicken Sie wieder auf das «ZAHNRÄDCHEN» und «BEARBEITEN».

### → Zweiter Schritt PDF

Scrollen Sie zum Feld «PDF DATEI», wählen Sie ein passendes PDF mit einem Inserat, einer kleinen Firmenprospekt aus und laden Sie es mit «ÖFFNEN» hoch.

Nun ist es wieder an der Zeit, ihre Daten zu

SPEICHERN

Nachricht  
Ihr Eintrag wurde aktualisiert.

Benutzermenü  
MEINE FIRMENEINTRÄGE ÄNDERN  
LOGIN  
LOGOUT

CS CREATIVE SERVICES Claudia Schreiber

Details

**BEARBEITEN**

CS CREATIVE SERVICES Claudia Schreiber

Details

**BEARBEITEN**

Bilder

Sie können mit Drag&Drop Bilder sortieren. Wenn Sie die Auswahl aufheben wird das Bild gelöscht.

**Bild hinzufügen**  
Maximal 1.5MB pro Bild  
Mindestgröße Bilder: 300px x 300px.

SPEICHERN    ABBRECHEN

Scrollen Sie nach unten und drücken Sie **SPEICHERN**.

Danach landen Sie im Ansichtsmodus und es erscheint oben die Nachricht: Ihr Eintrag wurde geändert. Nur mit dieser Mitteilung ist Ihr Logo erfolgreich eingefügt worden und Sie sehen Ihr Logo rechts neben dem Firmennamen.

### → Dritter Schritt – BILDER

Klicken Sie wieder auf das «ZAHNRÄDCHEN» und «BEARBEITEN».

Scrollen Sie runter zu «BILD EINFÜGEN», hier können Sie bis zu 8 Bildern in **Webauflösung** (am besten ab Ihrer Webseite oder gespeichert für Ihre Webseite) von Ihren Angeboten oder Ihrem Geschäft hochladen.

Mit «DATEI AUSWÄHLEN» suchen Sie Ihr erstes Bild als **PNG, JPG oder GIF** aus. Achten Sie dabei, dass ein

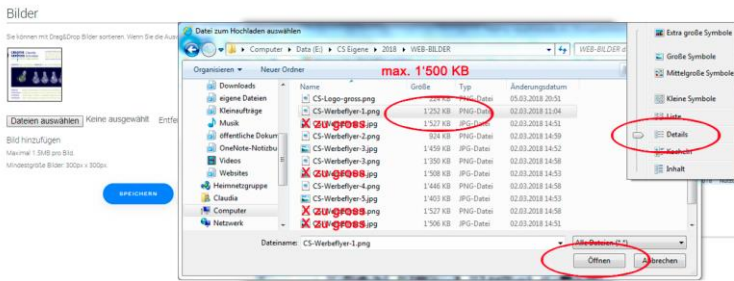
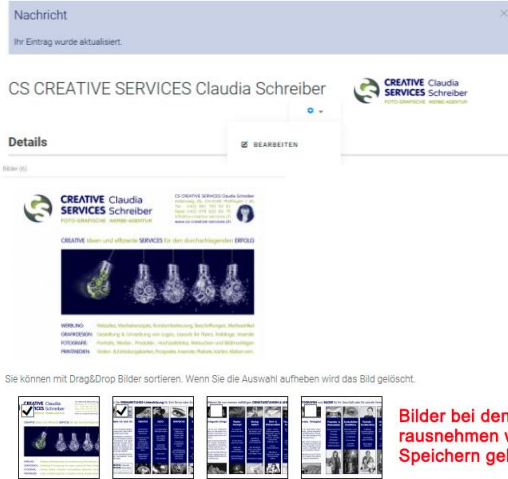


Bild auf eine **maximale Datengröße** (in Detailansicht zu kontrollieren) von **1'500 KB beschränkt ist!**

Ihre Auswahl treffen Sie, indem Sie ein Bild anklicken und mit **«ÖFFNEN»** bestätigen.

## Nun ist es wieder an der Zeit, ihre Daten zu SPEICHERN



Bilder bei denen Sie das Häkchen rausnehmen werden beim nächsten Speichern gelöscht

## SPEICHERN

Scrollen Sie nach unten und drücken Sie SPEICHERN. Wenn es geklappt hat landen Sie im Ansichtsmodus und es erscheint oben die Nachricht: Ihr Eintrag wurde geändert. Nur mit dieser Mitteilung sind Ihre Daten angepasst worden und Sie sollten unten auf der Seite **Ihr erstes Bild sehen**.

Falls Sie nicht speichern können oder Sie nicht auf Ihre online Seite gelangen, war Ihr Bild zu gross oder hatte ein falsches Format. Also ersetzen Sie dieses mit einem passenden Bild oder fragen Sie Ihren Fotografen / Grafiker um Hilfe.

Um weitere Bilder einzusetzen oder auch zu löschen, wiederholen Sie die Schritte ab **«BILD EINFÜGEN»**.

Somit haben Sie einen schönen, informativen Firmeneintrag und können Sie sich unter **«LOGOUT»** abmelden.

Mit Ihren gespeicherten Zugangsdaten können Sie Ihre Daten auch später nochmals ändern.

**BESTEN DANK** für Ihre Bemühungen und aktive Mithilfe.